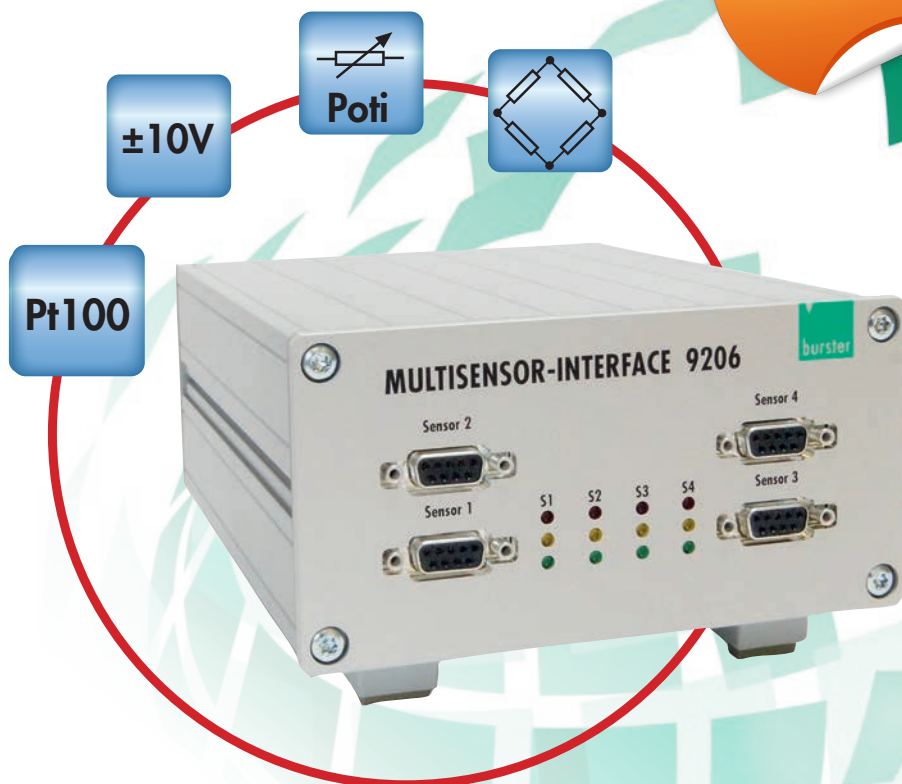


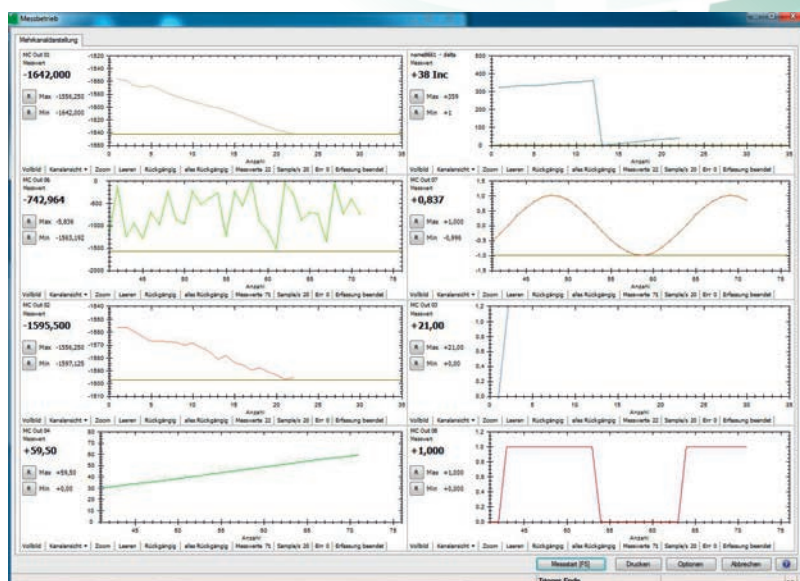
USB-Multisensor-Interface

mit Konfigurations- und Auswertesoftware

9206 + DigiVision



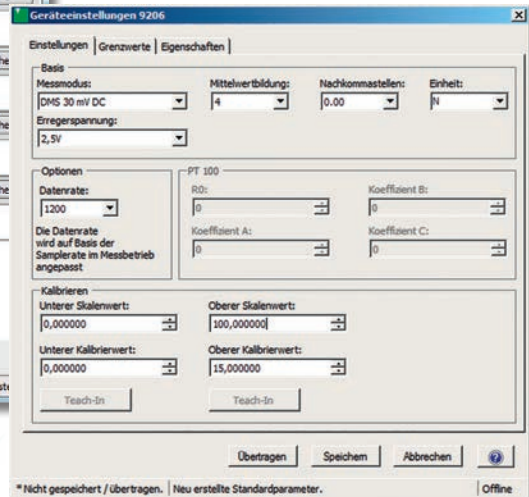
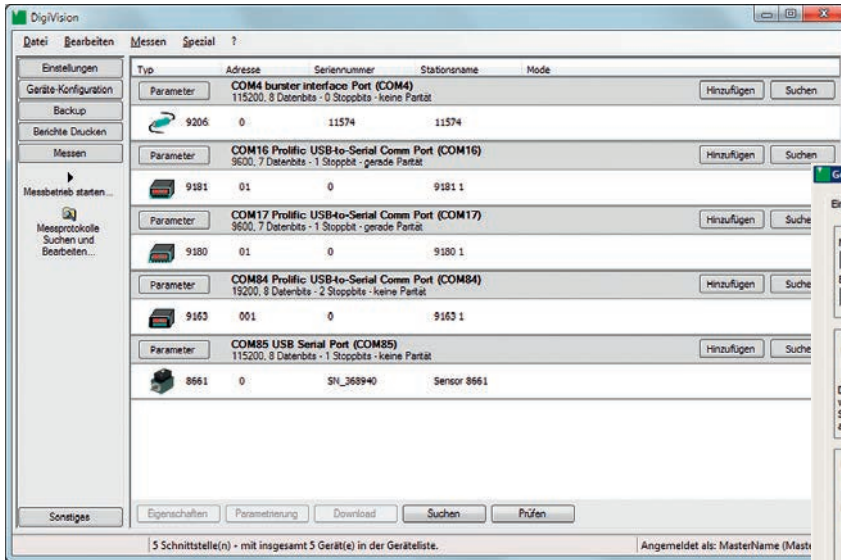
- Kostengünstiges „Plug & Measure“-Konzept
- Einfacher Anschluss über USB-Port eines PC
- Kaskadierbar über USB-Hub
- 6-Leiter-Technik für höchste Präzision
- Externe Versorgung von 12 VDC ... 30 VDC möglich
- Optional erhöhte Genauigkeit von 0,01 % mit DAkS für DMS-Eingang
- Kostenlose LabView- und DLL-Treiber



- Bis zu 32 Messkanäle gleichzeitig darstellbar
- Intuitive Bedienung
- Messraten von bis zu 1200 Messwerte/s pro Kanal
- Datenexport nach Excel
- Mathematisch frei programmierbare Funktionen
- Kombinierbar mit allen unterstützten Geräten und Sensoren, wie z.B. Drehmomentsensor 8661 oder Digital-Anzeiger 9163 und 9180



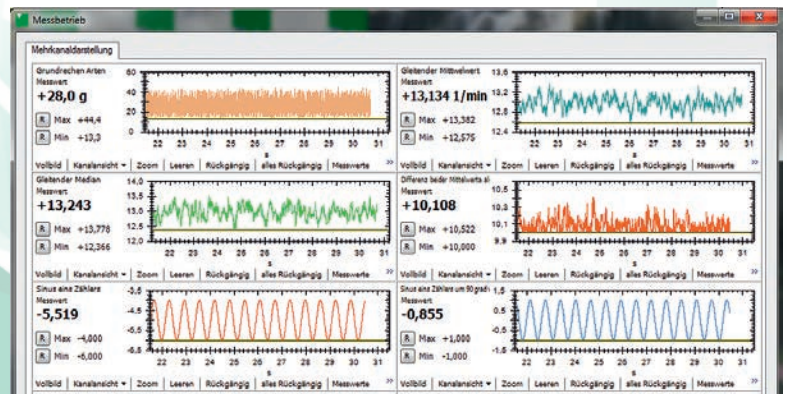
Komfortable Konfiguration der angeschlossenen Sensoren und automatische Erkennung der Geräte



Sensor-Kalibrierdaten einfach eingeben oder einlernen und das Interface ist justiert.

Mathematische Berechnungen über virtuelle Messkanäle

- Alle wissenschaftlichen Funktionen darstellbar
- Easy-Click. Klicken Sie sich Ihre Formel über den Formeleditor passend.
- Verschiedene Triggerfunktionen
- MIN/MAX-Wert-Erfassung
- Messprotokoll-Archivierung



Typische Anwendungen in der Praxis

- Volumenmessung
- Mittelung von Messergebnissen
- Differenzmessungen
- Reibwerterfassung

