

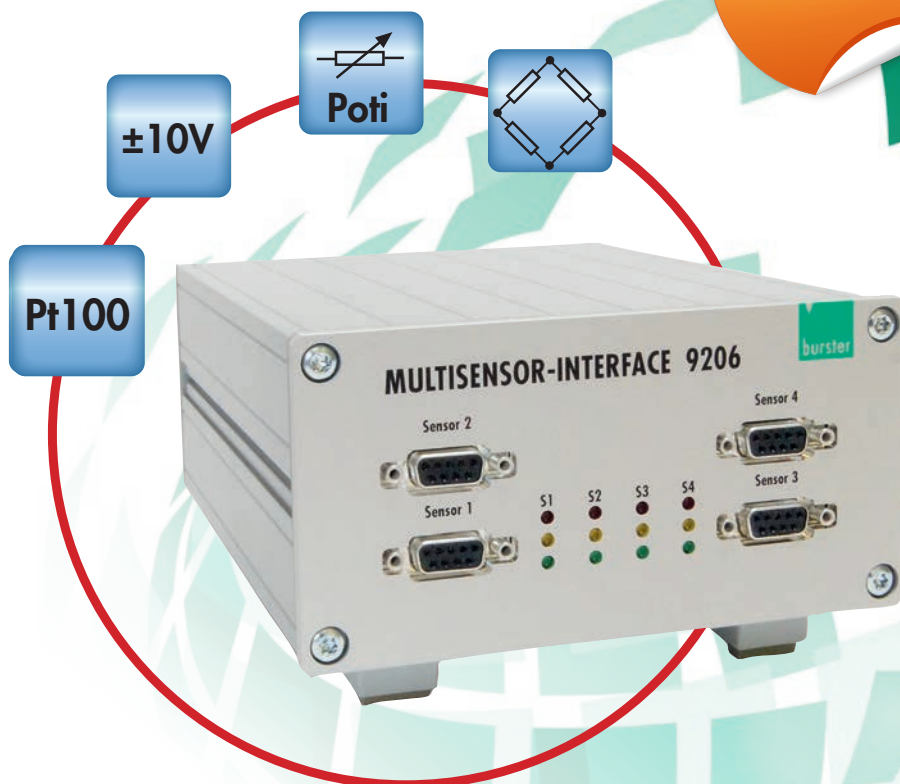
Interface USB multi capteurs

Avec logiciel facile d'utilisation pour configuration et récupération des données

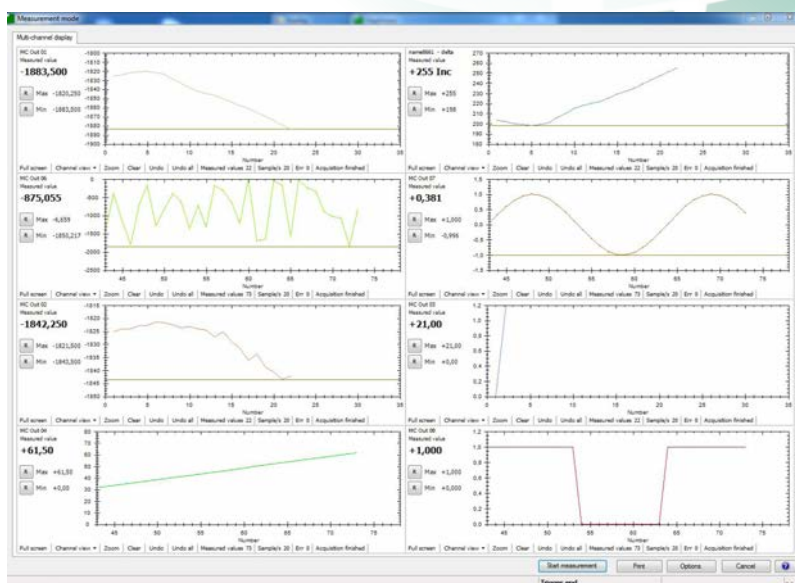
9206 + DigiVision



NOUVEAU



- Solution "Plug & Measure" peu coûteuse
- Connexion simple par port USB
- Cascadable avec hub USB
- Technologie 6 fils pour plus de précision
- Alimentation externe possible de 12 à 30Vdc
- Option précision accrue 0.01 % incl. DAkkS de la chaîne de mesure
- DLL et driver LabView gratuit

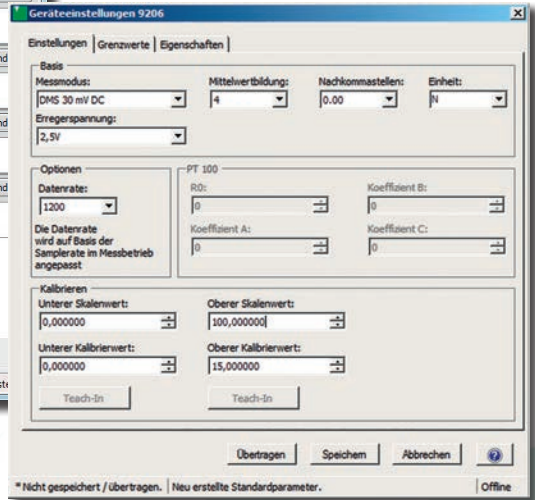
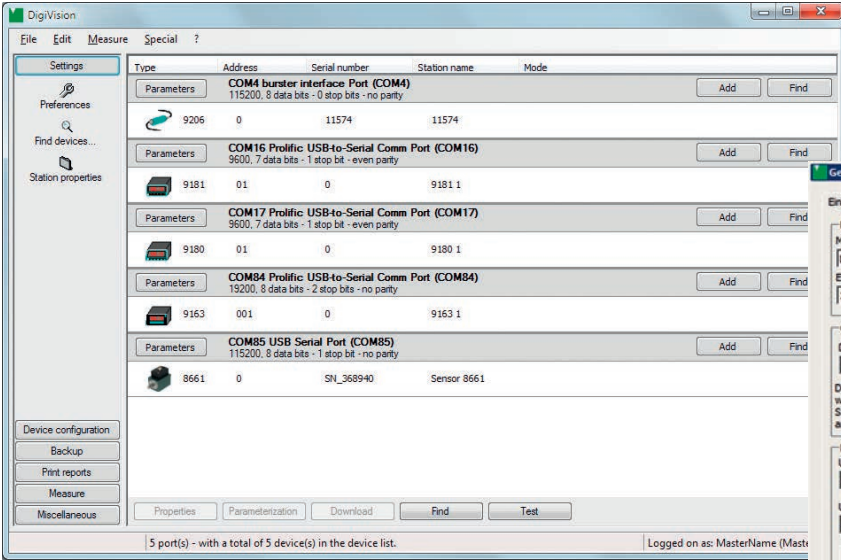


- Jusqu'à 32 mesures simultanées
- Interface ergonomique
- Vitesse d'échantillonnage allant jusqu'à 1200 mesures par seconde par voie
- Exportation vers Excel
- Fonction mathématique librement programmable
- Possibilité de combiner avec d'autres appareils de la gamme burster comme 8661, 9163 et 9180



Interface USB multi capteurs 9206

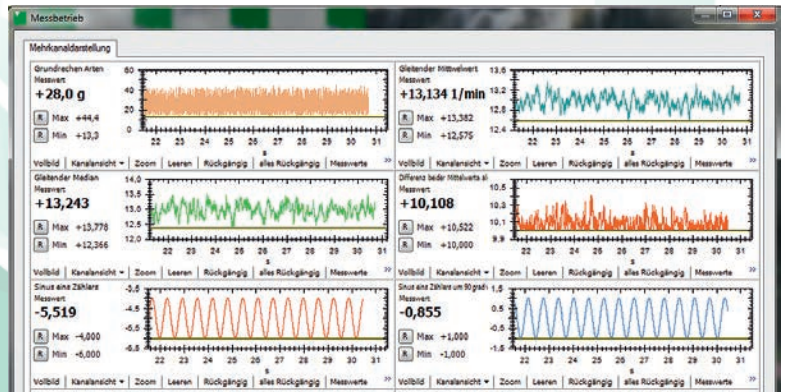
Interface facile à utiliser et reconnaissance automatique des produits



Simple à mettre en place avec fonction de calibration teach-in

Calcul de courbe avec fonctions mathématiques intégrées

- Toutes les fonctions mathématiques disponibles
- Créez rapidement vos formules grâce à un éditeur
- Plusieurs modes de déclenchement
- Enregistrement des valeurs MIN/MAX
- Stockage des données récupérées



Applications

- Mesure de volume
- Arrondir des valeurs de mesure
- Mesure différentielle
- Détermination du coefficient de friction

