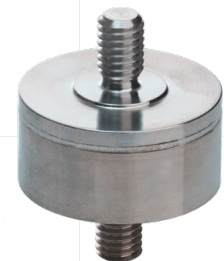
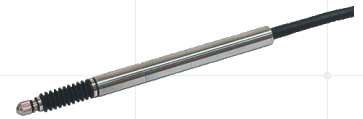
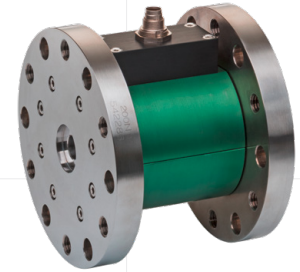


EINE VERBINDUNG DIE VERNETZT

Multitalent in der industriellen Kommunikation



EtherNet/IP PROFINET EtherCAT

Messverstärker 9250

- Blitzkonfiguration und automatische Sensorerkennung durch burster TEDS
- DMS-Vollbrücke, Potentiometer, Spannungsmessung und TTL-Eingänge
- Hohe Messgeschwindigkeit
- Flexible Konfiguration der einzelnen Module über PC-Software DigiVision via USB-Schnittstelle
- Mehrkanalfähigkeit durch interne Busschnittstelle

Feldbus-Controller 9251

- Integrierbar in Feldbussysteme PROFINET, EtherCAT oder EtherNet/IP
- Bis zu 8 Messverstärker Typ 9250 modular kaskadierbar
- Automatische Erkennung der Messkanäle
- **NEU:** 9251 mit optionalem Messeingang: DMS, Potentiometer, ±10 V
- Echtzeit-Kommunikation

Präzise
Wirtschaftlich
Skalierbar
Bedienerfreundlich
Flexibel
Busfähig
Modular
Zeitsparend
Einzigartig
Zukunftssicher
Integrativ
Anpassungsfähig

